

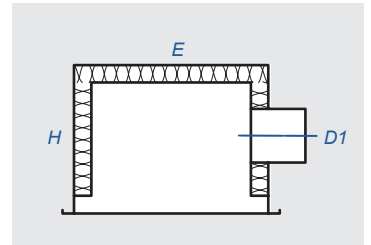
**ANSCHLUSSKASTEN,  
VERZINKT  
AK-...-D1**

**AUSFÜHRUNGEN**

*Verzinkt*

Edelstahl Faktor 4

(Montage mit rechteckigen Luftdurchlässen ASN, ASN-K, ASW, ASW-K)



**ANWENDUNG**

In Nieder- und Mittelluftdruckinstallationen.

**STRÖMUNGSREGULIERUNG**

Mit Hilfe von Drosselklappe. Kasten mit Schall- oder Thermodämmung.

**OBERFLÄCHE**

Pulverlackbeschichtung mit RAL-Farben - auf Anfrage.

Luftdurchlass Größe AxA (mm)	Innenmaß Kasten- boden ExE (mm)	Kastenhöhe H (mm)	D1 (mm)
245x245	204x204	270	158
301x301	260x260	270	158
357x357	316x316	330	198
412x412	372x372	330	198
469x469	428x428	380	248
498x498	457x457	380	248
598x598	557x557	430	313
623x623	582x582	430	313

**AK-D1**

AK

D1 (mm)	€/Stck
190	9,21
245	11,84
301	14,47
357	18,16
412	22,89
469	25,00
498	26,32
598	30,26
623	31,84

**AK-N-D1**

AK MIT DROSSELKLAPPE

D1 (mm)	€/Stck
190	17,11
245	19,74
301	22,37
357	26,05
412	32,11
469	34,21
498	35,53
598	39,47
623	41,05

**AK-I-D1**

AK ISOLIERT

D1 (mm)	€/Stck
190	12,89
245	16,58
301	20,26
357	25,53
412	32,11
469	35,00
498	36,84
598	42,37
623	44,47

**AK-I-N-D1**

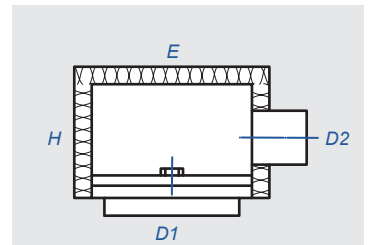
oder auf Anfrage

AK ISOLIERT MIT DROSSELKLAPPE

D1 (mm)	€/Stck
190	20,79
245	24,47
301	28,16
357	33,42
412	41,32
469	44,21
498	46,05
598	51,58
623	53,68

**ANSCHLUSSKASTEN,  
VERZINKT  
AK-...-D2**

(Montage mit runden Luftdurchlässen ANO)



Luftdurchlass Größe AxA	D1 (mm)	H (mm)	D2 (mm)
160	165	200	158
200	205	200	158
250	255	250	158
300	320	300	198
350	360	300	198

oder auf Anfrage

**AK-D2**

AK

D2 (mm)	€/Stck
150	20,79
200	23,42
250	26,05
300	29,21
350	32,63
400	35,79
500	42,11
600	51,32
800	67,11

**AK-N-D2**

AK MIT DROSSELKLAPPE

D2 (mm)	€/Stck
150	28,68
200	31,32
250	33,95
300	37,11
350	40,53
400	45,00
500	51,32
600	60,53
800	76,32

**AK-I-D2**

AK ISOLIERT

D2 (mm)	€/Stck
150	29,21
200	32,89
250	36,58
300	40,79
350	45,79
400	50,00
500	58,95
600	71,84
800	93,95

**AK-I-N-D2**

AK ISOLIERT MIT DROSSELKLAPPE

D2 (mm)	€/Stck
150	37,11
200	40,79
250	44,47
300	48,68
350	53,68
400	59,21
500	68,16
600	81,05
800	103,16



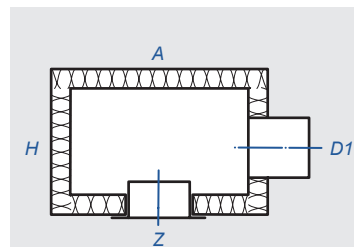
# ANSCHLUSSKASTEN, VERZINKT AK-...-D1

## AUSFÜHRUNGEN

**Verzinkt**

Edelstahl auf Anfrage

(Montage mit Lüftungsventilen KE, KK, VS)



Lüftungsventil Größe Z (mm)	A (mm)	H (mm)	D1 (mm)
80	200	200	123
100	200	200	123
125	200	200	123
160	250	250	198
200	250	250	198

oder auf Anfrage

### AK-D1 VERZINKT

D1 (mm)	€/Stck
80	11,05
100	11,05
125	11,05
160	13,95
200	17,63
250	22,11

### AK-N-D1 AK MIT DROSSELKLAPPE

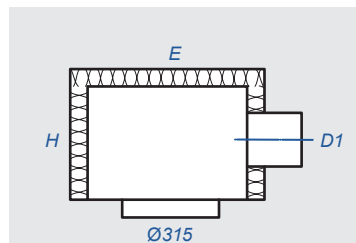
D1 (mm)	€/Stck
80	18,16
100	18,16
125	18,16
160	21,05
200	25,26
250	29,74

### AK-I-D1 AK ISOLIERT

D1 (mm)	€/Stck
80	15,26
100	15,26
125	15,26
160	19,21
200	24,21
250	31,05

### AK-I-N-D1 AK ISOLIERT MIT DROSSELKLAPPE

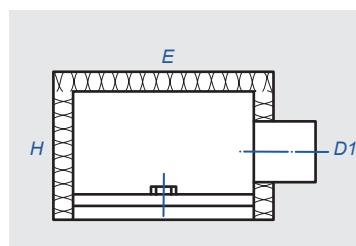
D1 (mm)	€/Stck
80	22,37
100	22,37
125	22,37
160	26,32
200	31,84
	38,68



(Montage mit Luftdurchlässen  
mit Lochblech, für Zuluft - AWP)

Luftdurchlass Größe AxA (mm)	Innenmaß Kasten- boden ExE (mm)	Kastenhöhe H (mm)	D1 (mm)
595x595	380x380	300	198
595x595	480x480	320	248
595x595	550x550	380	313

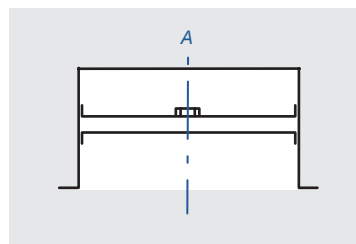
oder auf Anfrage



(Montage mit Dralldurch-  
lässen AWR, AWK)

Dralldurchlass Größe AxA (mm)	Innenmaß Kasten- boden ExE (mm)	Kastenhöhe H (mm)	D1 (mm)
398x398	390x390	330	198
498x498	490x490	380	248
598x598	590x590	430	313
623x623	615x615	430	313

oder auf Anfrage



(Zentralbefestigungsstütze. Montage  
von Luftdurchlässen im Anschluß-  
kasten mit Hilfe von Hauptschraube)



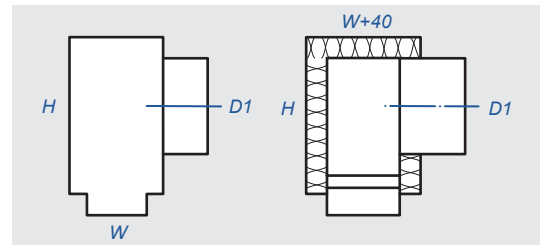
# ANSCHLUSSKASTEN, VERZINKT AK-...-L

## AUSFÜHRUNGEN

Verzinkt

Edelstahl Faktor 4

(Montage mit Schlitz-  
durchlässen NSS)



Schlitz- anzahl	H (mm)	D1 (mm)	W (mm)
1	250	158	47
2	250	198	92
3	300	198	136
4	300	248	180
5	400	313	224
6	400	313	268

### AK-1-L

AK

Länge (mm)	€/Stck
500	30,26
800	32,89
1000	35,53
1200	36,84
1500	39,47
1800	42,11
2000	47,37

### AK-1-N-L

AK MIT DROSSELKLAPPE

Länge (mm)	€/Stck
500	38,16
800	40,79
1000	43,42
1200	46,05
1500	48,68
1800	51,32
2000	56,58

### AK-I-1-L

AK ISOLIERT

Länge (mm)	€/Stck
500	42,37
800	46,05
1000	49,74
1200	51,58
1500	55,26
1800	58,95
2000	66,32

### AK-I-1-N-L

AK ISOLIERT MIT DROSSELKLAPPE

Länge (mm)	€/Stck
500	50,26
800	53,95
1000	57,63
1200	59,47
1500	63,16
1800	66,84
2000	74,21

### AK-2-L

AK

Länge (mm)	€/Stck
500	31,58
800	34,21
1000	38,16
1200	39,47
1500	42,11
1800	44,74
2000	50,00

### AK-2-N-L

AK MIT DROSSELKLAPPE

Länge (mm)	€/Stck
500	39,47
800	42,11
1000	46,05
1200	47,37
1500	50,00
1800	52,63
2000	57,89

### AK-I-2-L

AK ISOLIERT

Länge (mm)	€/Stck
500	44,21
800	47,89
1000	53,42
1200	55,26
1500	58,95
1800	62,63
2000	70,00

### AK-I-2-N-L

AK ISOLIERT MIT DROSSELKLAPPE

Länge (mm)	€/Stck
500	52,11
800	55,79
1000	61,32
1200	63,16
1500	66,84
1800	70,53
2000	77,89

### AK-3-L

AK

Länge (mm)	€/Stck
500	34,21
800	36,84
1000	39,47
1200	42,11
1500	44,74
1800	47,37
2000	52,63

### AK-3-N-L

AK MIT DROSSELKLAPPE

Länge (mm)	€/Stck
500	42,11
800	44,74
1000	47,37
1200	50,00
1500	52,63
1800	55,26
2000	60,53

### AK-I-3-L

AK ISOLIERT

Länge (mm)	€/Stck
500	47,89
800	51,58
1000	55,26
1200	58,95
1500	62,63
1800	66,32
2000	73,68

### AK-I-3-N-L

AK ISOLIERT MIT DROSSELKLAPPE

Länge (mm)	€/Stck
500	45,53
800	59,47
1000	63,16
1200	66,84
1500	70,53
1800	74,21
2000	81,58

### AK-4-L

AK

Länge (mm)	€/Stck
500	35,53
800	38,16
1000	40,79
1200	43,42
1500	46,05
1800	50,00
2000	55,26

### AK-4-N-L

AK MIT DROSSELKLAPPE

Länge (mm)	€/Stck
500	43,42
800	46,05
1000	48,68
1200	51,32
1500	53,95
1800	57,89
2000	63,16

### AK-I-4-L

AK ISOLIERT

Länge (mm)	€/Stck
500	49,74
800	53,42
1000	57,11
1200	60,79
1500	64,47
1800	70,00
2000	77,37

### AK-I-4-N-L

AK ISOLIERT MIT DROSSELKLAPPE

Länge (mm)	€/Stck
500	60,26
800	61,32
1000	65,00
1200	68,68
1500	72,37
1800	77,89
2000	85,26



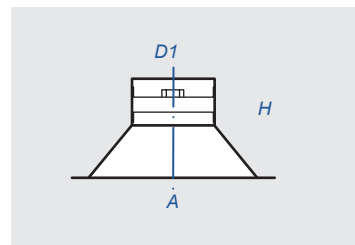
**ANSCHLUSSKASTEN,  
VERZINKT  
AK-R-D1**

**AUSFÜHRUNGEN**

**Verzinkt**

Edelstahl auf Anfrage

(Montage mit runden Luftdurch-  
lässen, Deckeneinbau)



*D1*  
(mm) €/Stck

<b>150</b>	<b>7,37</b>
200	8,95
<b>250</b>	<b>10,79</b>
300	12,89
<b>350</b>	<b>15,53</b>

Luftdurchlass Größe (mm)	Anschlussmaß Ø D (mm)	Anschlusshöhe H (mm)	Basismaß Ø A (mm)
150	159	140	257
200	199	140	307
250	249	140	357
300	299	140	407
350	349	140	457

