

**Ausführung der geschweissten Rohr- und Formteile nach DIN EN 1506 und DIN EN12237**

WERKSTOFFE	BLECHSTÄRKE	OBERFLÄCHENBEHANDLUNG
Stahl Stahl verzinkt	1,2 - 8,0 mm	roh, grundiert, lackiert
Edelstahl (1.4301, 1.4571) Edelstähle nach DIN 17440	1,0 - 8,0 mm	gebeizt und passiviert, geschliffen, gebürstet, glänzend, lackiert
Aluminium Al 99,5 AlMg3 (seewasserbeständig)	1,5 - 3,0 mm	natur, eloxiert, lackiert
Kupfer Cu	1,0 - 2,0 mm	natur

**Fertigung von Standardrohren und Formteilen im Durchmesser von DN 100 - 2000 mm**

ROHRDURCHMESSER	MAX. FERTIGUNGSLÄNGE OHNE RUNDNAHT	STANDARDRADIUS FORMTEILE
DN 100 - DN 160	1000 mm	R= D
DN 180 - DN 250	1500 mm	R= D
DN 280 - DN 2000	3000 mm	R= D

Durch Zusammenfügen von Einzelrohren ist jede beliebige Rohrlänge in geschweisster Ausführung zu fertigen.  
Radius bei Formteilen wird nach Kundenwunsch ausgeführt.

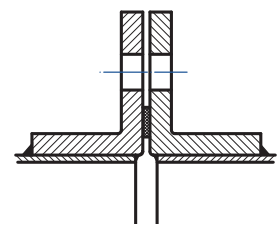
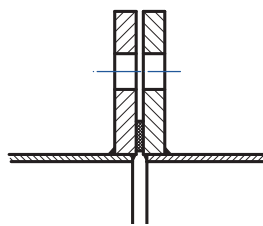
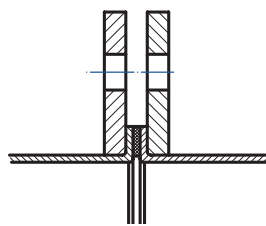
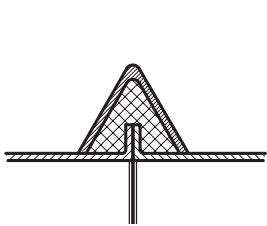
**VERBINDUNGSARTEN**

V1  
Bord mit Spannring

V2  
Flansch auf Bord

V3  
Flansch fest

V4  
Winkelflansch fest



- V1 Rohr mit Bord und Spannring
- V2 Flansch gem. DIN 24154 auf Bord
- V3 Flansch gem. DIN 24154 fest
- V4 Winkelflansch gem. DIN 24155 fest