

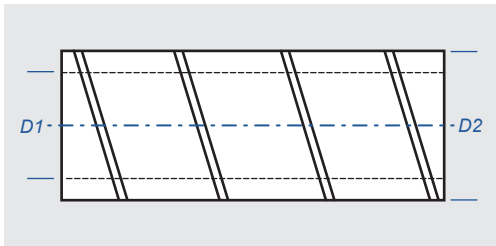
**WICKELFALZROHR ISOLIERT,
VERZINKT**
I25-WFR-D1/D2
I50-WFR-D1/D2

AUSFÜHRUNGEN

Verzinkt

Aluminium auf Anfrage

Edelstahl auf Anfrage



ISOLIERUNG 25 MM

D1/D2 (mm)	€/lfm	kg/lfm
100/150	31,15	4,3
125/180	37,49	5,2
150/200	46,42	5,8
200/250	52,63	7,2
224/280	59,01	8,3
250/300	63,44	9,9
300/355	77,48	12,6
355/400	90,05	14,5
400/450	101,82	16,5
450/500	113,82	17,6
500/560	127,36	22,2

ISOLIERUNG 50 MM

D1/D2 (mm)	€/lfm	kg/lfm
100/200	43,53	5,8
125/224	49,16	6,7
150/250	55,17	7,6
200/300	66,69	10,1
250/355	81,56	12,2
300/400	92,43	14,9
355/450	107,28	17,1
400/500	119,36	19,2
450/560	134,31	23,0
500/600	149,77	25,1
600/710	182,82	30,0
710/800	207,50	36,1

ANMERKUNG

Standardlänge L=3000 mm
mit Versteifungssicke

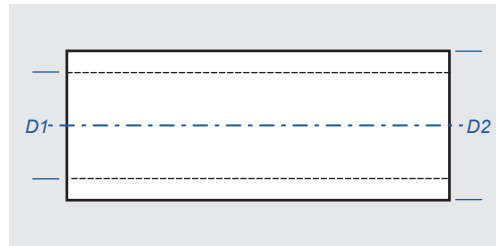
**GLATTRÖHR ISOLIERT,
VERZINKT**
I25-GRR-D1/D2
I50-GRR-D1/D2

AUSFÜHRUNGEN

verzinkt

Aluminium auf Anfrage

Edelstahl auf Anfrage



ISOLIERUNG 25 MM

D1/D2 (mm)	€/lfm	kg/lfm
100/150	47,60	4,3
125/180	48,84	5,2
150/200	60,70	5,8
200/250	84,76	7,2
224/280	91,14	8,3
250/300	98,60	9,9
300/355	119,78	12,6
355/400	147,93	14,5
400/450	162,18	16,5
450/500	175,52	17,6
500/560	185,42	22,2

ISOLIERUNG 50 MM

D1/D2 (mm)	€/lfm	kg/lfm
100/200	61,29	5,8
125/224	67,77	6,7
150/250	74,67	7,6
200/300	108,32	10,1
250/355	132,65	12,2
300/400	165,58	14,9
355/450	186,46	17,1
400/500	205,92	19,2
450/560	230,66	23,0
500/600	257,77	25,1
600/710	287,90	30,0
710/800	309,93	36,1

ANMERKUNGEN

Standardlängen:
bis Ø D150 L=1000 mm
ab Ø D200 L=1500 mm

