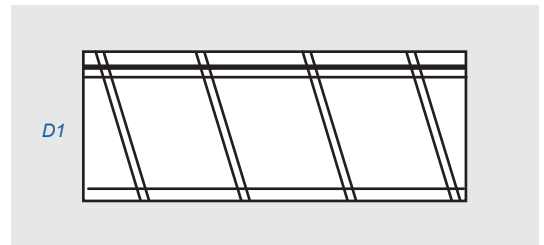


WICKELFALZROHR, VERZINKT
NACH DIN EN 12237
WFR-D1-(BLECHSTÄRKE)

AUSFÜHRUNGEN

Verzinkt

Aluminium	Faktor 2
V2A	Faktor 4
V4A	Faktor 5,5



D1 (mm)	0,5 mm		0,6 mm		m ² /lfm
	€/lfm	kg/lfm	€/lfm	kg/lfm	
80	2,82	1,12			0,25
100	3,46	1,41	4,14	1,69	0,31
125	4,39	1,76	5,18	2,11	0,39
140	4,86	1,97	5,77	2,36	0,44
150	5,33	2,11	6,25	2,53	0,47
160	5,54	2,25	6,58	2,70	0,50
180	6,26	2,53	7,43	3,04	0,57

D1 (mm)	0,5 mm		0,6 mm		0,8 mm		m ² /lfm
	€/lfm	kg/lfm	€/lfm	kg/lfm	€/lfm	kg/lfm	
200	6,85	2,81	8,23	3,38	11,02	4,50	0,63
224	7,69	3,10	9,23	3,78	12,27	5,04	0,70
250	9,53	3,85	10,24	4,22	13,76	5,63	0,79
280	9,62	4,26	11,54	4,73	15,40	6,30	0,88
300	10,26	4,56	12,31	5,07	16,48	6,75	0,94
315			12,95	5,32	17,31	7,09	0,99
355			14,59	5,99	19,50	7,99	1,12

D1 (mm)	0,6 mm		0,8 mm		1,0 mm		m ² /lfm
	€/lfm	kg/lfm	€/lfm	kg/lfm	€/lfm	kg/lfm	
400	16,40	6,75	21,96	9,01	24,84	11,26	1,26
450	19,01	7,60	25,48	10,13	27,81	12,66	1,41
500	21,06	8,45	28,28	11,26	30,83	14,07	1,57
560	23,63	9,46	31,10	12,61	34,53	15,76	1,76
600			32,94	13,51	36,97	16,87	1,88
630			34,58	14,18	38,85	17,73	1,98
710			39,36	15,99	43,78	19,98	2,23
800			44,19	18,01	49,34	22,55	2,51
900					63,71	25,33	2,83
1000					72,10	28,14	3,14
1120					79,98	31,52	3,57
1250					90,97	35,18	3,93

ANMERKUNGEN

Standardlänge für Wickelfalzrohre 3000mm.

Ab D1 630 berechnen wir effektive Frachtkosten. ≥ D1 630 Frachtregelung auf Anfrage.

MEHRPREISE

für Sichtmontage 10%

Dichtheitsklasse D, fett dicht 18%

Edelstahl gebeizt und passiviert 0,50 €/kg

Das Beizen erhöht die Rostbeständigkeit von Produkten aus Edelstahl. Ohne diese Oberflächenbehandlung kann es zur Korrosion im Bereich der Schweißnaht und der Preßschweißnaht kommen. Beizen entfernt eine dünne metallische Schicht von der Stahloberfläche.

