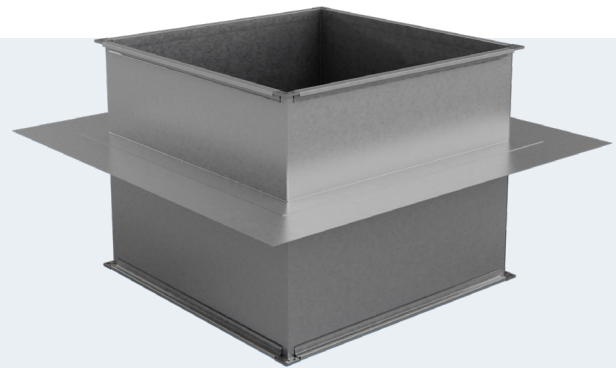


dachdurchführung
dd-e



- ✓ frei wählbare abmessungen
- ✓ für flach- und schrägdach
- ✓ ausführung in verzinktem stahl, alu / edelstahl v2a und v4a

produktinformationen

DL-Dachdurchführungen und Dachsockel in eckiger Ausführung werden zur Durchführung von Luftleitungen oder zur sicheren Befestigung von Dachaufsätzen und Luftleitungen eingesetzt und eignen sich für den Einbau in Flach- und Schrägdächer. Die Ausführung ergibt sich dabei aus den jeweiligen Anforderungen. Erfordert der Einsatzfall die sichere Aufnahme der Hauben- und Windlast sowie das Auffangen von Schwingungen durch die Dachdurchführung, so wird diese generell in einer stabilen geschweißten Bauweise hergestellt. Zur sicheren Anbringung in den Dachbereich ist die Durchführung mit einem umlaufenden Auflageflansch versehen. Der Anschluss der Luftleitung und Haube erfolgt über ein standardmäßig montiertes Anschlusspro-

fil. Gilt es, die Luftleitung durch das Dach zu führen, bietet sich die gefalzte Ausführung an. Hierbei wird die Last von der Dachkonstruktion ferngehalten und auf die Leitungsstränge übertragen. Für den sicheren Einbau dient auch hier der umlaufende Auflageflansch. Der DL-Dachsockel, welcher der Montage von Ventilatoren und Hauben auf dem Dach dient, wird grundsätzlich in geschweißter Ausführung gefertigt. Für die sichere Anbringung in den Dachbereich ist auch der Dachsockel mit einem Auflageflansch versehen. Der Anschluss der Komponenten wird standardmäßig über eine Abkantung nach außen gewährleistet.

technische daten

material	Stahl verzinkt Aluminium Edelstahl Kupfer
abmessungen	Breite (A): min. 200 mm / max. auf Anfrage Breite (B): min. 200 mm / max. auf Anfrage
oberfläche	Pulverbeschichtung nach RAL Nasslackierung nach RAL NCS oder DB
dach (D)	FD - für Flachdach SD - für Schrägdach
Gefalzt	Zum Durchführen von Luftleitungen
Geschweißt	Zur Aufnahme von Dachaufsätze

bestellschlüssel legende

bestellschlüssel	DD-E-D-W-B-H-A-O	optional (o)	V - P30, P20
dach (D)	FD - für Flachdach SD - für Schrägdach	ISO50	- Isolierung mit 50mm Mineralwolle DIN EN 13501-1 A1
werkstoff (W)	VZ - Verzinkt ALU - Aluminium V2A - Edelstahl V2A V4A - Edelstahl V4A CU - Kupfer	AF19	- Isolierung mit 19mm Armaflex
öffnung in mm (BxH)	A - Breite B - Breite H - Gesamthöhe frei wählbar	DW	- Doppelwandig mit Isolierung
anschluss (A)	G - Glatt P20 - Profilrahmen mit Eckwinkel P30 - Profilrahmen mit Eckwinkel P40 - Profilrahmen mit Eckwinkel	SD	- für Schrägdach, max. 45°
		SW	- geschweißte Ausführung
		P-RAL...	- Pulverbeschichtung
		L-RAL...	- Lackierung
		RAL Farbtone	nach Wahl
		zubehör	
		BA	- Dachanschlussband
		KF	- 2ter Klebeflansch beweglich
		RG-E	- Regenkragen

beispiel

Dachdurchführung eckig, Flachdach, verzinkt, 500 x 400mm, P30

bestellschlüssel

DD-E-FD-VZ-500x400-P30