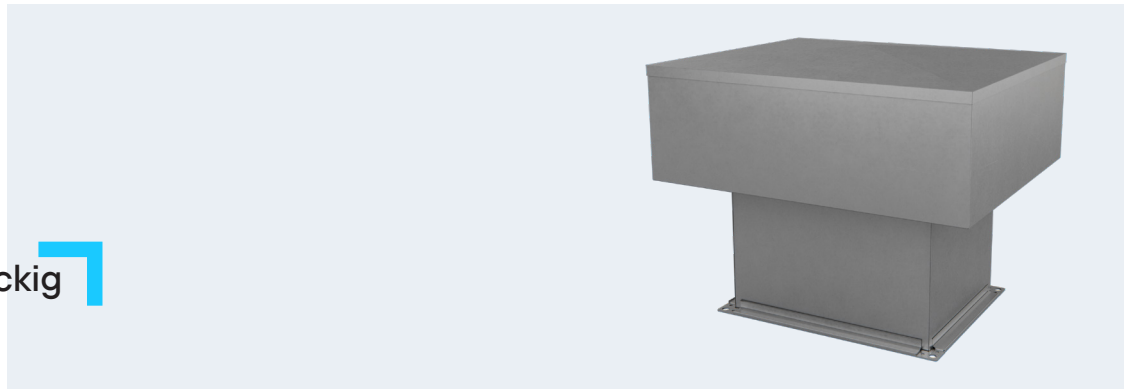


dachhaube eckig dh-e



- ✓ frei wählbare abmessungen
- ✓ geringere druckdifferenz durch große ansaugflächen
- ✓ optimaler witterungsschutz

produktinformationen

DL-Dachhauben in eckiger Ausführung dienen der Fortluftführung und Außenluftansaugung. Die Lufteintritts- bzw. Austrittsöffnungen sind zum Schutz vor Kleintieren und Fremdkörpern mit einem Vogelschutzgitter versehen. Um das Eindringen von Niederschlag zu verhindern, ragt das strömungsgünstige Haubendach bis über die Eintritts-/ Austrittsöffnungen.

Zur sicheren Befestigung der Haube ist standardmäßig ein Anschlussprofil angebracht. Bei der Außenluftansaugung ist darauf zu achten, dass ausreichend Abstand zur Dachfläche gewahrt wird, um so ein Ansaugen von Laub, Schnee etc. zu verhindern. Dachhauben bieten bei extremen Witterungsverhältnissen (Schlagregen, Flugschnee) keinen vollständigen Schutz gegen eindringenden Niederschlag.

technische daten

material	
Stahl verzinkt	
Aluminium	
Edelstahl	
Kupfer	
druckstufe	
dichtheitsklasse	
abmessungen	
Breite:	min. 200 mm / max. auf Anfrage
Höhe:	min. 200 mm/ max. auf Anfrage
empfohlene luftgeschwindigkeit	
Außenluft	<6 m/s
Fortluft	<8 m/s
oberfläche	
Pulverbeschichtung nach RAL	
Nasslackierung nach RAL	
NCS oder DB	
temperaturbeständig	
-40 °C bis +100 °C	
anschlussflansch	
P20	
P30	
P40	
Winkelflansch oder Übersteckend	

bestellschlüssel legende

bestellschlüssel	optional (o)
DH-E W-A-B-H-O	R B...x...mm - Rahmen Bohrungen ...x... mm
werkstoff (W)	ISG - rückseitig hinterlegt mit Insektenschutzgitter
VZ - Verzinkt	KÖ - Kranösen
ALU - Aluminium	P-RAL... - Pulverbeschichtung
V2A - Edelstahl V2a	L-RAL... - Lackierung
V4A - Edelstahl V4a	RAL Farbton nach Wahl
CU - Kupfer	zubehör
öffnung in mm (AxB)	Insektenschutzgitter
A - Kanalmaß	Dachdurchführung
B - Kanalmaß	Regenkragen
anschluss (A)	Dachsockel
P20	Kranösen
P30	
P40	
Winkelflansch	
beispiel	
Dachhaube verzinkt, 500 x 400, und Kranösen	
bestellschlüssel	
DH-E VZ-500x400-KÖ	