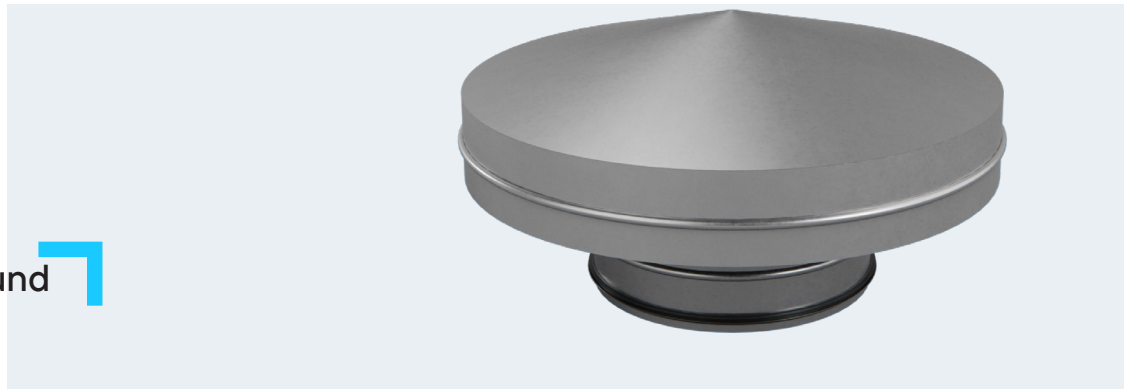


## dachhaube rund dh-r



✓ frei wählbare abmessungen

✓ geringere druckdifferenz durch große ansaugflächen

✓ optimaler witterungsschutz

### produktinformationen

DL-Dachhauben in runder Ausführung dienen der Fortluftführung und Außenluftansaugung. Die Lufteintritts- bzw. Austrittsöffnungen sind zum Schutz vor Kleintieren und Fremdkörpern mit einem Vogelschutzgitter versehen. Um das Eindringen von Niederschlag zu verhindern, ragt das strömungsgünstige Haubendach bis über die Eintritts-/ Austrittsöffnungen.

Zur sicheren Befestigung der Haube ist diese standardmäßig mit einem Steckverbinder mit Anschlagsicke versehen. Bei der Außenluftansaugung ist darauf zu achten, dass ausreichend Abstand zur Dachfläche gewahrt wird, um so ein Ansaugen von Laub, Schnee etc. zu verhindern. Dachhauben bieten bei extremen Witterungsverhältnissen (Schlagregen, Flugschnee) keinen vollständigen Schutz gegen eindringenden Niederschlag.

### technische daten

#### material

Stahl verzinkt  
Aluminium  
Edelstahl  
Kupfer

#### druckstufe

#### dichtheitsklasse

#### durchmesser

min. DN 80 / max. auf Anfrage

#### empfohlene luftgeschwindigkeit

Außenluft <6 m/s  
Fortluft <8 m/s

#### oberfläche

Pulverbeschichtung nach RAL  
Nasslackierung nach RAL  
NCS oder DB

#### temperaturbeständig

80 °C bis 100 °C

#### anschluss

Steckverbinder  
Lippendichtung aus EPDM  
Bord für Spanning  
Flachflansch hinter Bord

### bestellschlüssel legende

#### bestellschlüssel

DH-R-W-D1-A-O

#### werkstoff (W)

VZ - Verzinkt  
ALU - Aluminium  
V2A - Edelstahl V2a  
V4A - Edelstahl V4a

#### öffnung in mm

D - Durchmesser

#### anschluss (A)

Steckverbinder und  
Anschlagsicke  
U - Lippendichtung aus EPDM  
FFB - Flachflansch DIN 24154  
hinter Bord  
BS - Bord und Spanning

#### optional (o)

KÖ - Kranösen  
P-RAL... - Pulverbeschichtung  
L-RAL... - Lackierung  
RAL Farbton nach Wahl

#### zubehör

Dachdurchführung  
Regenkragen  
Dachsockel  
Kranösen

#### beispiel

Dachhaube verzinkt, DN1250 und Kranösen

#### bestellschlüssel

DH-R VZ-1250-U-KÖ