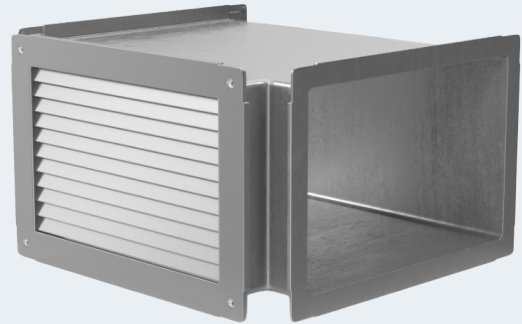


## Luftleitung mit rechteckigem Querschnitt

gefalzt



### Produktinformationen

Blechstärke und Kantenlänge gern. Werksnorm, verwindungsfrei, flatter- und vibrationsicher ausgeführt, Querverbindungen profiliert oder flächenversteift, Zusatzverstärkungen (Innenliegend) strömungstechnisch optimiert. Leitblechanordnung nach DIN EN 1505. Zusätzliche Abdichtungen von Falzen und Eckbereichen sind dauerelastisch, silikonfrei, wasserunlöslich. Transport, Lagerung und Montage gern.

VDI 6022. Aufhänge-/Auflagekonstruktion DIN EN 12236, schallgedämmt, befestigen mit bauaufsichtlich zugelassenen Befestigungsmitteln einschließlich Bohrungen, Befestigungsuntergrund Mauerwerk, Trockenbau oder Stahlbetondecke.

Die Abrechnung erfolgt nach DIN 18379NOB neueste Fassung.

**Wichtig:** Unbedingt die Montageanleitung beachten.

### Technische Daten

#### Material

Stahl verzinkt  
Aluminium  
Edelstahl V2A  
Edelstahl V4A

#### Luftdichtheitsklasse DIN EN 1507

B/C/D

#### Druckstufe VDI 3803

Druckbereich von - 500 bis+ 1000 Pa  
Druckbereich von - 750 bis+ 2000 Pa

#### Verbindung

P30  
P20  
P40 - Profilrahmen mit Eckwinkel

### Bestellschlüssel Legende

#### Bestellschlüssel

LL-E-W-DK-DS-V-O

#### Werkstoff (W)

VZ - Verzinkt  
ALU - Aluminium  
V2A - Edelstahl V2A  
V4A - Edelstahl V4A

#### Optional (o)

GR - Grundierung/ MBP - matt - gebeizt und passiviert/  
L-RAL ... - Lackierung RAL Farbton nach Wahl  
P-RAL ... - Pulverbeschichtung RAL Farbton nach Wahl